



Planta Baixa  
Escala: 1:175  
Área: 385,57m<sup>2</sup>

QUADRO DE ÁREAS UBS TIPO 2

DESCRIÇÃO	ÁREA m <sup>2</sup>	PERÍMETRO m
ÁREA EXTERNA PARA EMBARQUE E DESEMBARQUE DE AMBULÂNCIA	24,06	21,89
SALA DE RECEPÇÃO E ESPERA	47,45	25,90
SANITÁRIO PDC FEMININO	2,55	6,39
SANITÁRIO PDC MASCULINO	2,55	6,39
CIRCULAÇÃO	62,76	72,87
CONSULTÓRIO ODONTOLÓGICO 01	20,47	18,57
CONSULTÓRIO ODONTOLÓGICO 02	20,47	18,57
SALA DE VACINAS	9,10	12,18
CONSULTÓRIO COM SANITÁRIO ANEXO 01	9,10	12,18
SANITÁRIO DO CONSULTÓRIO	2,40	6,29
CONSULTÓRIO COM SANITÁRIO ANEXO 02	9,10	12,18
SANITÁRIO PDC	2,62	6,38
SALA DE CURATIVOS	9,10	12,18
CONSULTÓRIO INDEFERENCIADO / ACOPLHIMENTO 03	9,10	12,18
CONSULTÓRIO INDEFERENCIADO / ACOPLHIMENTO 02	9,10	12,18
CONSULTÓRIO INDEFERENCIADO / ACOPLHIMENTO 01	9,10	12,18
SALA DE INALAÇÃO COLETIVA	6,47	10,68
ESTOCAGEM / DISPENSAÇÃO DE MEDICAMENTOS	14,00	14,97
SALA DE ATIVIDADES COLETIVAS / ACS	20,30	18,56
SALA DE OBSERVAÇÃO / PROCEDIMENTO / COLETA	10,15	12,78
BANHEIRO PDC	5,95	10,38
SALA DE ADMINISTRAÇÃO E GERÊNCIA	7,59	11,08
SALA DE ESTERILIZAÇÃO E GUARDA DE MATERIAL ESTERILIZADO	5,11	9,48
EXPURGO	5,11	9,48
ALMOXARIFADO	3,06	9,68
DEPÓSITO DE RESÍDUOS RECICLÁVEIS	1,13	4,34
DEPÓSITO DE RESÍDUOS CONTAMINADOS	1,13	4,34
DEPÓSITO DE MATERIAL DE LIMPEZA DML	3,05	6,98
DEPÓSITO DE RESÍDUOS COMUNS	1,41	5,13
BANHEIRO FUNCIONÁRIOS FEMININO	3,64	8,19
BANHEIRO FUNCIONÁRIOS MASCULINO	3,64	8,19
CISTERNA	9,53	10,78
RESERVATÓRIO PARA APROVEITAMENTO DE ÁGUA PLUVIAL	3,78	6,90
COPA	4,62	8,88
TOTAL DOS AMBIENTES	358,70	439,53
PERÍMETRO EXTERNO		122,72

Código Nomenclatura	Largura	Altura	Área Peitoril	Tipo
PM01	0,80	2,10	1,68 m <sup>2</sup>	Abrir 1 ft.
PM02	0,90	2,10	1,89 m <sup>2</sup>	Abrir 1 ft.
PM03	0,90	2,10	1,89 m <sup>2</sup>	Correr 1 ft.
PM04	1,00	2,10	2,10 m <sup>2</sup>	Abrir 1 ft.
PM05	1,20	2,10	2,52 m <sup>2</sup>	Correr 1 ft.
PA01	0,70	2,10	1,47 m <sup>2</sup>	Abrir 1 ft.

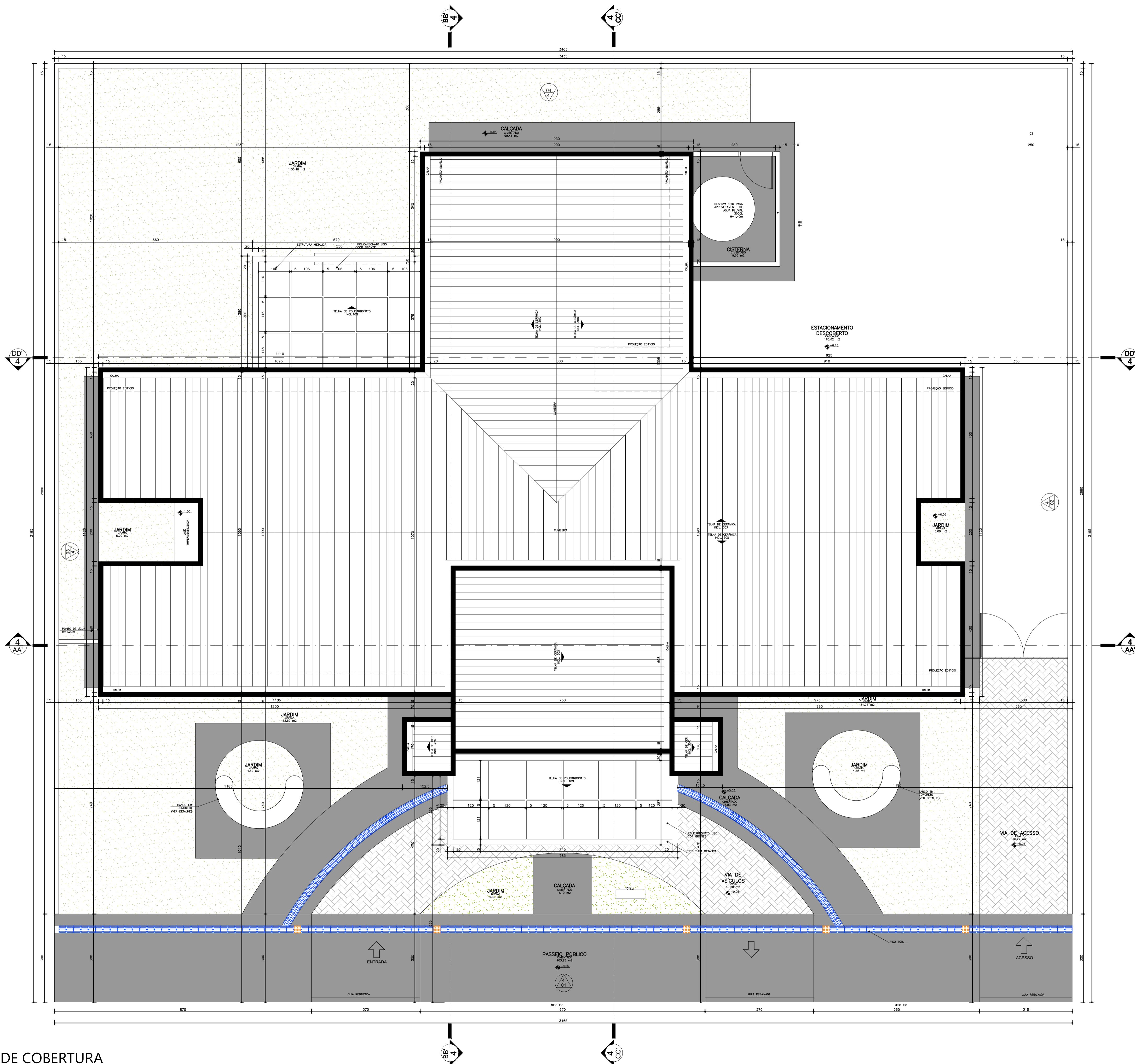
NOTA: O ambiente sanitário do consultório feminino terá forro de gesso 2,40m para o ambiente sanitário PND ter janelas voltadas para o exterior.  
 - O muro receberá pintura texturizada cor cinza.  
 - A marquise receberá pintura eletrostática cor cinza.

**LEGENDAS**

OBRA: REFORMA DE UBS TIPO II  
 CONTEÚDO: PLANTA BAIXA  
 ZONA URBANA

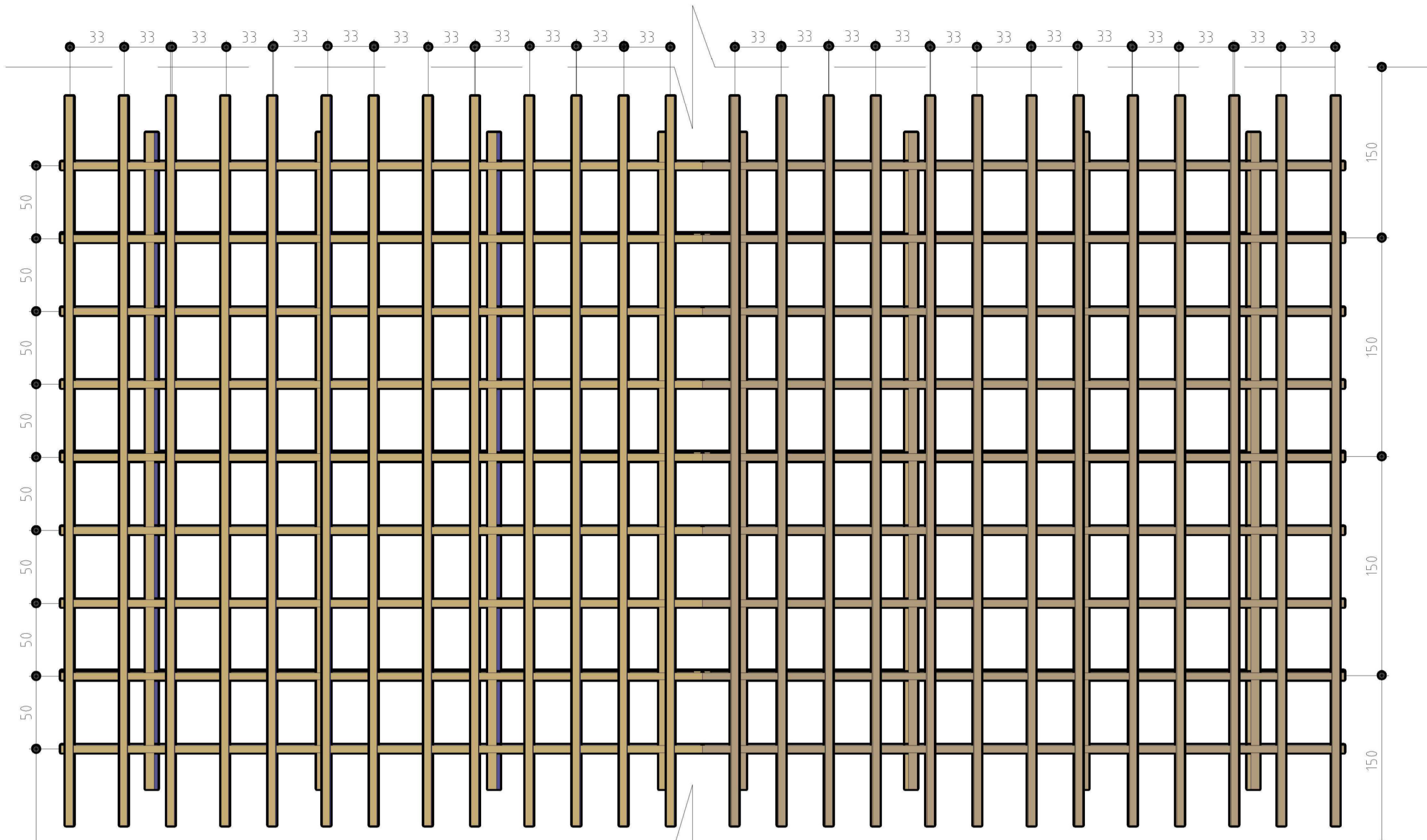
RESP. TÉCNICO: Eng.º Frank Lima Pinheiro  
 CREA Nº: 1517853877DPA  
 ENFEREIRO:   
 AUTOR DO PROJETO: Frank Lima Pinheiro  
 MUNICÍPIO DE ULIANÓPOLIS

ESCALA: LOCALIZAÇÃO GEOGRÁFICA (SIRGAS2000)  
 INDICADA: Latitude: 07° 07' 07" S Longitude: 49° 07' 07" W  
 DATA: SET / 2021 CAD: ÁREA CONSTRUIDA: 385,57 m<sup>2</sup> CARIMBO/ ASSINATURA: PRINCHA: 02  
 REVISÃO:

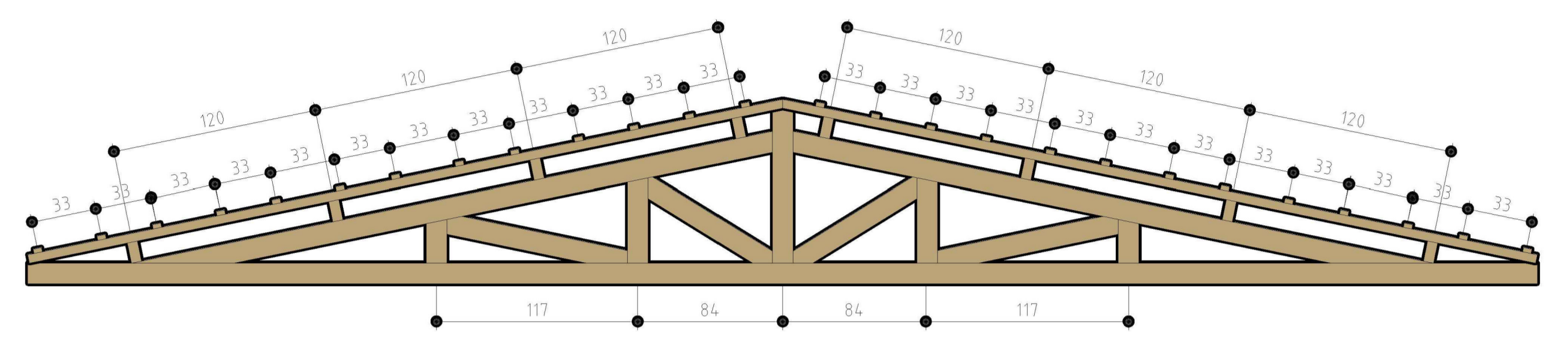


PLANTA DE COBERTURA  
ESC.: 1:75

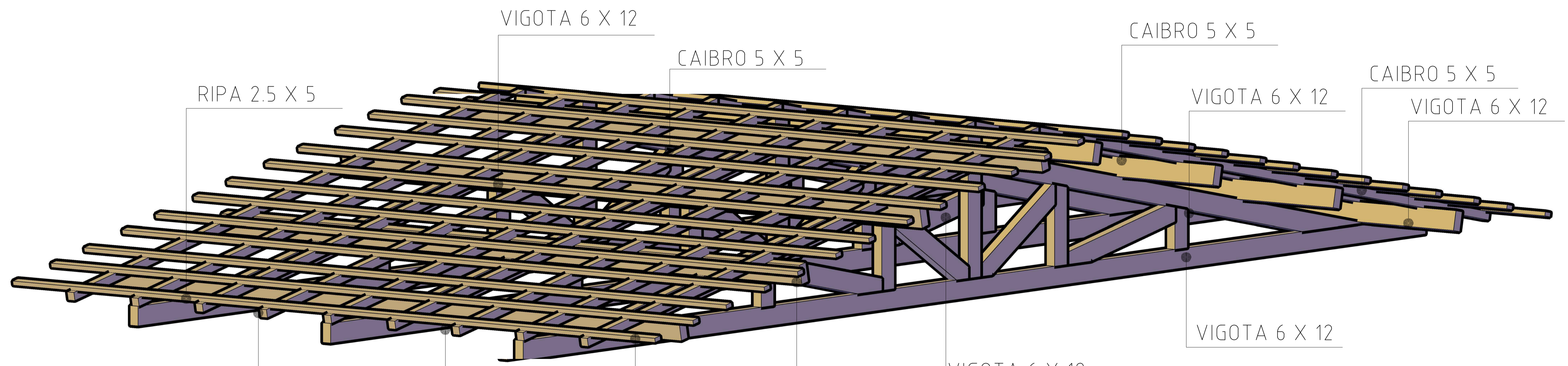
LEGENDAS			
	OBRA: REFORMA DE INSTALAÇÃO ELÉTRICA E REVITALIZAÇÃO		
	CONTEÚDO: PLANTA DE COBERTURA		
ZONA URBANA			
RESP. TÉCNICO: Eng. Frank Lima Pinheiro	CREA Nº: 1517853877DPA	ENDEREÇO: MUNICÍPIO DE ULIANÓPOLIS	
AUTOR DO PROJETO: Frank Lima Pinheiro			
ESCALA:	LOCALIZAÇÃO GEOGRÁFICA (BRGAS2000) Latitude: 07° 07' 07" S	CARIMBO/ ASSINATURA	PRINCHA: 03
DATA: set/21	CAD.	ÁREA CONSTRUIDA:	REVISÃO:



VISTA SUPERIOR  
ESC.: 1:25



VISTA FRONTAL  
ESC.: 1:25



VISTA SUPERIOR  
ESC.: 1:15

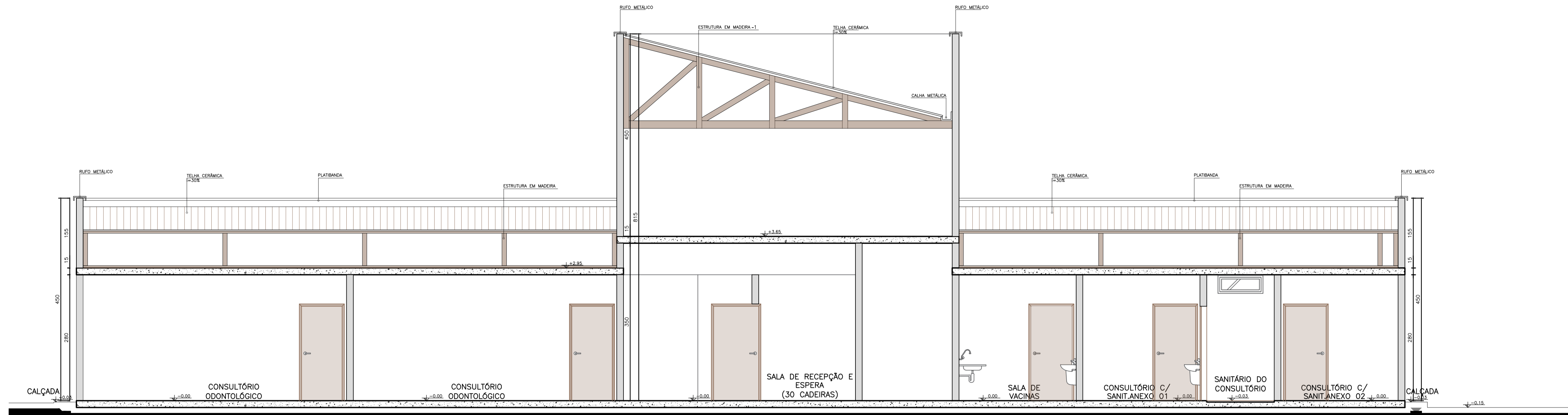
CAIBRO 5 X 5  
CAIBRO 5 X 5  
RIPA 2.5 X 5

VIGOTA 6 X 12

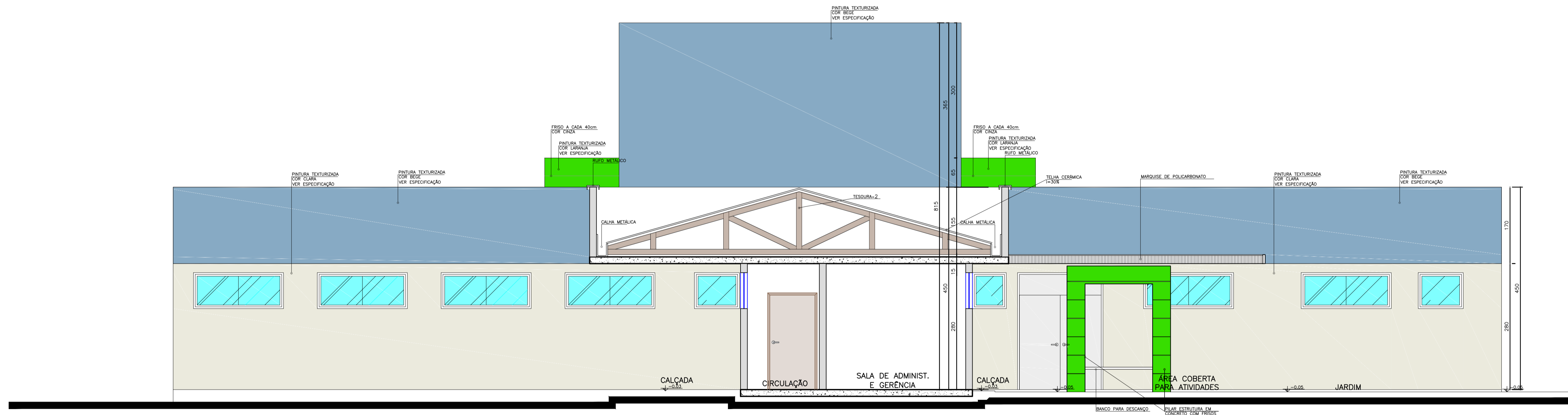
VIGOTA 6 X 12

VIGOTA 6 X 12

LEGENDAS			
	OBRA: REFORMA DE INSTALAÇÃO ELÉTRICA E REVITALIZAÇÃO		
	CONTEÚDO: ESTRUTURA DE MADEIRA GÊNÉRICA		
ZONA URBANA			
RESP. TÉCNICO: Eng. Frank Lima Pinheiro	CREA Nº: 1517853877DPA	ENDEREÇO: MUNICÍPIO DE ULIANÓPOLIS	
AUTOR DO PROJETO: Frank Lima Pinheiro		CARIMBO/ ASSINATURA	PRINCHA: 04
ESCALA:	LOCALIZAÇÃO GEOGRÁFICA (SIRGAS2000) Latitude: 0° 07' 07" S	Longitude: 0° 07' 07" W	REVISÃO:
DATA: set/21	CAD:	ÁREA CONSTRUIDA:	

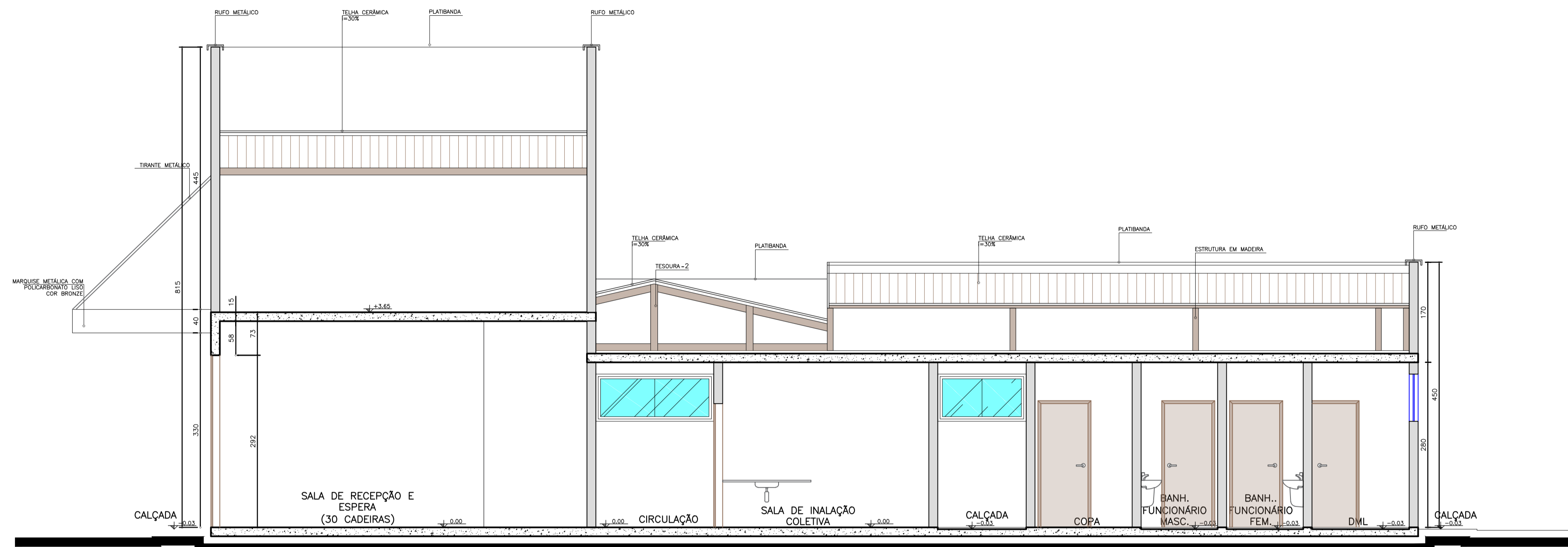


CORTE A-A  
ESC.: 1:50

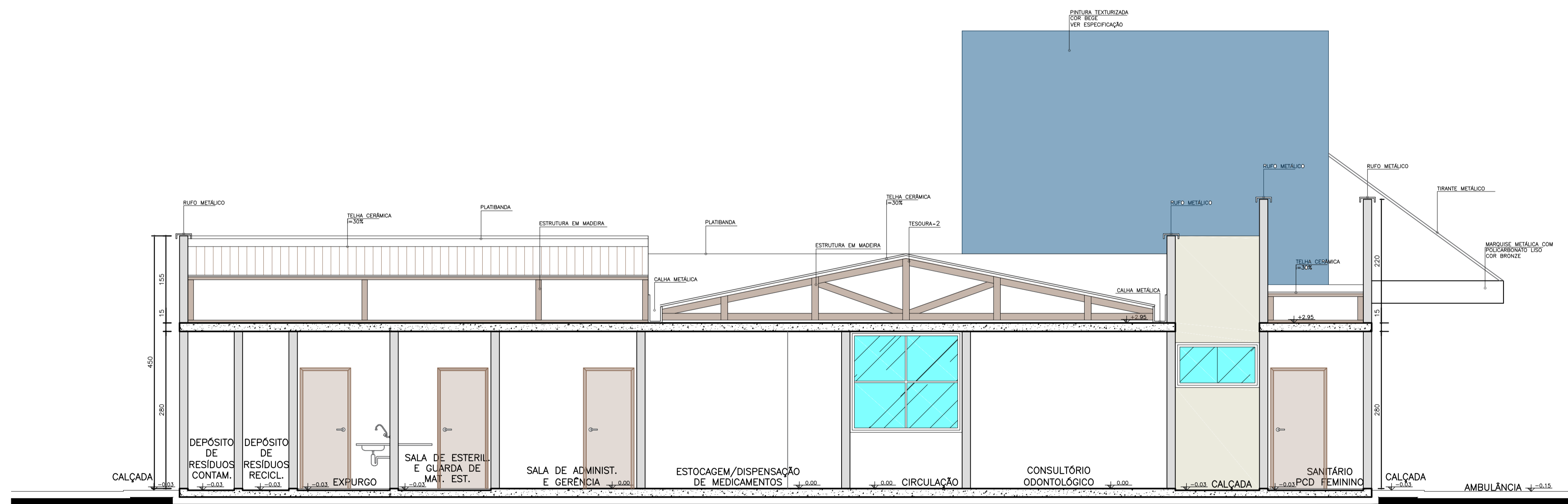


CORTE D-D  
ESC.: 1:50

LEGENDAS			
	OBRA: REFORMA DE INSTALAÇÃO ELÉTRICA E REVITALIZAÇÃO		
	CONTEÚDO: CORTE (A - A) E CORTE (D - D)		
ZONA URBANA			
RESP. TÉCNICO: Eng. Frank Lima Pinheiro	CREA Nº: 1517853877DPA	ENDEREÇO: MUNICÍPIO DE ULIANÓPOLIS	
AUTOR DO PROJETO: Frank Lima Pinheiro			
ESCALA: LOCALIZAÇÃO GEOGRÁFICA (SIRGAS2000) Latitude: 0° 07' 07" S Longitude: 0° 07' 07" W	CAD.: ÁREA CONSTRUÍDA:	CARIMBO/ ASSINATURA	PRINCHA: 05
DATA: set/21	REVISÃO:		REVISÃO:

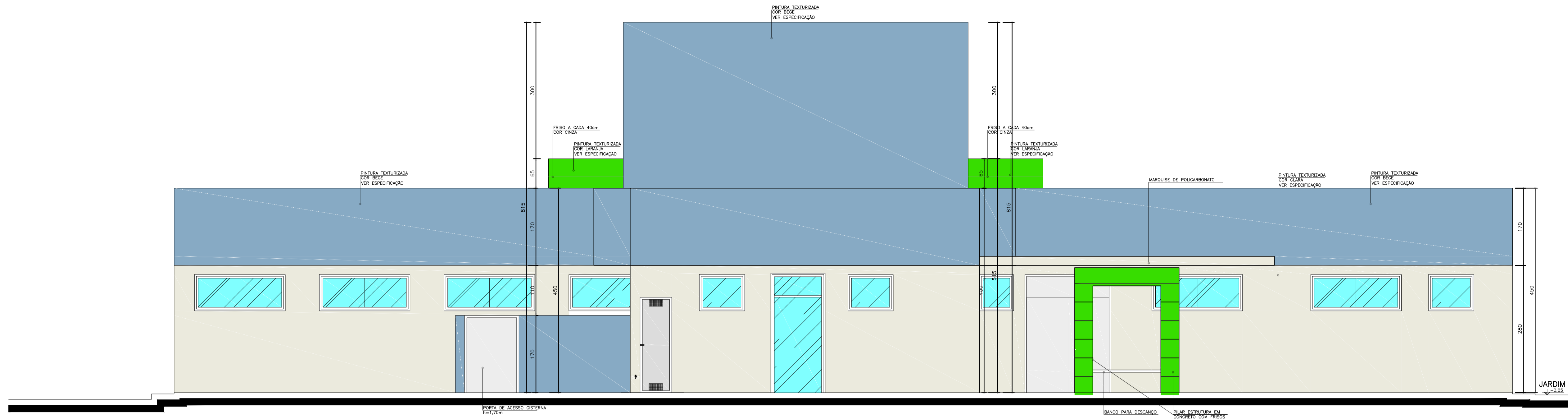


**CORTE C-C**  
ESC.: 1:50

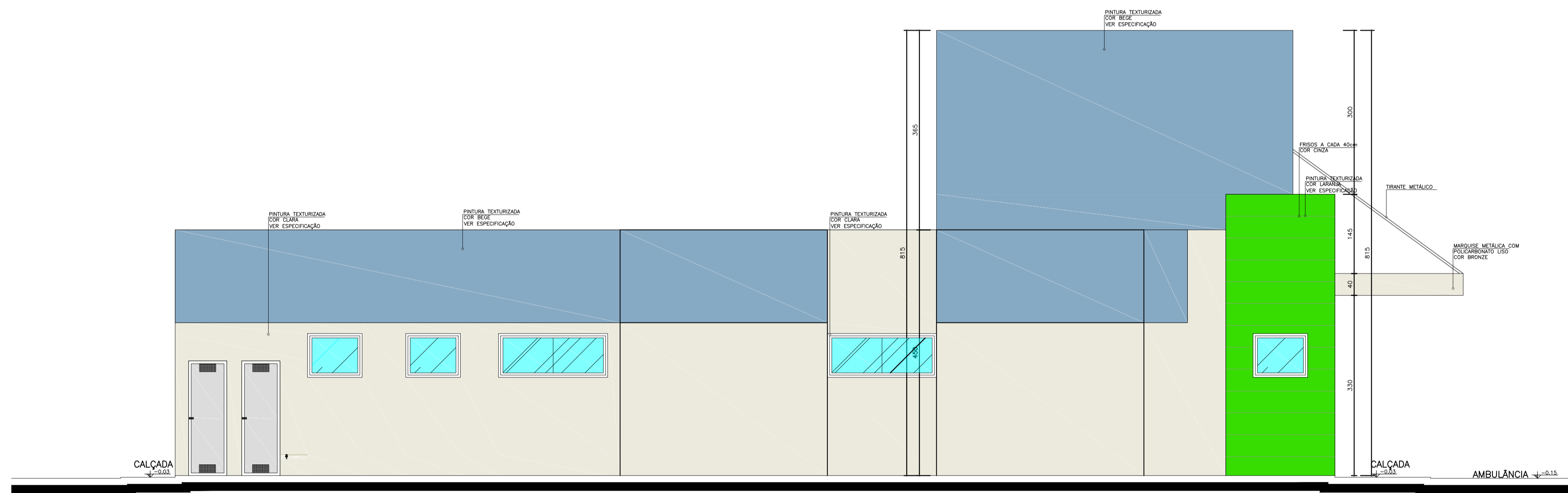


**CORTE B-B**  
ESC.: 1:50

LEGENDAS			
	OBRA: <b>REFORMA DE INSTALAÇÃO ELÉTRICA E REVITALIZAÇÃO</b>		
	CONTEÚDO: CORTE ( A - A ) E CORTE ( D - D )		
<b>ZONA URBANA</b>			
RESP. TÉCNICO: <b>Eng.º Frank Lima Pinheiro</b>	CREA Nº: <b>1517853877DPA</b>	ENDEREÇO: <b>MUNICÍPIO DE ULIANÓPOLIS</b>	
AUTOR DO PROJETO: <b>Frank Lima Pinheiro</b>			
ESCALA: LOCALIZAÇÃO GEOGRÁFICA (BRGAS2000) Latitude: 07° 07' 0" S Longitude: 07° 07' 0" W	CAD.: DATA: <b>set/21</b>	CARIMBO/ ASSINATURA ÁREA CONSTRUÍDA:	PRINCHA: <b>06</b> REVISÃO:



ELEVAÇÃO 04  
ESC.: 1:50



ELEVAÇÃO 03  
ESC.: 1:50

LEGENDAS			
	OBRA: REFORMA DE INSTALAÇÃO ELÉTRICA E REVITALIZAÇÃO		
	CONTEÚDO: ELEVAÇÃO 03 e 04		
ZONA URBANA			
RESP. TÉCNICO: Eng. Frank Lima Pinheiro	CREA Nº: 1517853877DPA	ENDEREÇO: MUNICÍPIO DE ULIANÓPOLIS	
AUTOR DO PROJETO: Frank Lima Pinheiro			
ESCALA:	LOCALIZAÇÃO GEOGRÁFICA (BRGAS2000) Latitude: 0° 07' 07" S	LONGITUDE: 0° 07' 07" W	CARIMBO/ ASSINATURA
DATA: set/21	CAD.	ÁREA CONSTRUIDA:	PRINCHA: 07
			REVISÃO:

QUADRO DE DISTRIBUIÇÃO - QD

CIRC.	LÂMPADAS		TOMADAS		CARGA CIRC.	TENSÃO	DISJUNTOR	CONDUTOR (mm²)	OBS.
	15w	25w	100w	1500w					
1	-	17	-	-	425	127	10 A	2,5	ILUMINAÇÃO
2	-	15	-	-	375	127	10 A	2,5	ILUMINAÇÃO
3	-	-	8	-	800	127	15 A	2,5	TOMADAS SIMPLES
4	-	-	4	-	400	127	15 A	2,5	TOMADAS SIMPLES
5	-	-	4	-	400	127	15 A	2,5	TOMADAS SIMPLES
6	-	12	-	-	300	127	10 A	2,5	ILUMINAÇÃO
7	-	17	-	-	425	127	10 A	2,5	ILUMINAÇÃO
8	-	-	5	-	500	127	15 A	2,5	TOMADAS SIMPLES
9	-	-	6	-	600	127	15 A	2,5	TOMADAS SIMPLES
10	-	-	6	-	600	127	15 A	2,5	TOMADAS SIMPLES
11	-	21	-	-	525	127	10 A	2,5	ILUMINAÇÃO
12	-	-	6	-	600	127	15 A	2,5	TOMADAS SIMPLES
13	-	-	6	-	600	127	15 A	2,5	TOMADAS SIMPLES
14	-	-	6	-	600	127	15 A	2,5	TOMADAS SIMPLES
15	-	-	3	-	300	127	15 A	2,5	TOMADAS SIMPLES
16	-	12	-	-	300	127	10 A	2,5	ILUMINAÇÃO
17	-	15	-	-	375	127	10 A	2,5	ILUMINAÇÃO
18	-	-	-	1	1500	220	25A	4,0	TOMADA P/ CHUVEIRO
19	-	-	-	1	1500	220	25A	4,0	TOMADA P/ CHUVEIRO
20	-	-	5	-	500	127	15 A	2,5	TOMADAS SIMPLES
21	-	-	6	-	600	127	15 A	2,5	TOMADAS SIMPLES
22	-	-	4	-	400	127	15 A	2,5	TOMADAS SIMPLES
23	-	20	-	-	500	127	10 A	2,5	ILUMINAÇÃO
24	-	-	5	-	500	127	15 A	2,5	TOMADAS SIMPLES
25	-	-	6	-	600	127	15 A	2,5	TOMADAS SIMPLES
26						127	15 A	2,5	TOMADAS S
27									
28									
29									
30									
SOMA								14x2,5+10	BIFÁSICA

